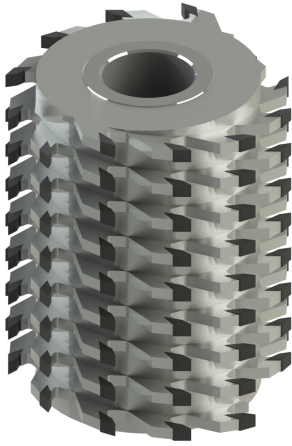


Frese elicoidali multitaglienti - *Multicut spiral cutters*

- A0105 - Frese elicoidali multitaglienti per piallare $z=12$ pag. 1
A0105 - Multicut spiral cutters for planing $z=12$
- A0106 - Frese elicoidali multitaglienti per piallare $z=16$ pag. 3
A0106 - Multicut spiral cutters for planing $z=16$
- A0245 - Frese elicoidali multitaglienti con placchette piane/scanalate
rompitruciolo e limitatore di truciolo $z=12$ pag. 5
*A0245 - Multicut spiral cutters with altern. straight and chip-breaker tips
and cut lim. device*
- A0251 - Frese elicoidali multitaglienti con placchette scanalate pag. 7
rompitruciolo $z=16$
A0251 - Multicut spiral cutters
- A0252 - Frese elicoidali multitaglienti placchette piane pag. 9
A0252 - Multicut spiral cutters
- A0122 - Frese elicoidali multitaglienti con placchette piane sistema hydro pag. 11
A0122 - Hydro system - multicut spiral cutters for planing
- A0125 - Frese elicoidali multitaglienti con limitatore di truciolo per pag. 13
battuta
A0125 - Multicut spiral cutters with cut lim. device for rebating



A0105

Frese elicoidali multitaglienti per piallare z=12
Multicut spiral cutters for planing z=12

MATERIALE LAVORATO / MATERIALS

legno duro, legno tenero
hHrd wood, soft wood

IMPIEGO / FUNCTION

scorniciatrice, toupie
moulder, spindle moulder

INFO ORDINE / ORDER INFO

Indicare dimensioni di eventuali incavi e chiavette.
Indicate dimentions of grooves and keys if present.

DESCRIZIONE / DESCRIPTION

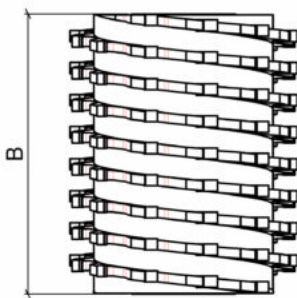
Fresa a 12 taglienti in Hc (Hm riportato) frazionati con elica a due principi. La leggera struttura dell'utensile (corpo in Acciaio alleggerito fino al 50%) consente una notevole riduzione dello sforzo della macchina in fase di lavorazione. Adatto a legni teneri, duri e incollati

Cutter with n.12 fractioned cutting wings in Hc (brazed tungsten carbide) with two starting helicies. The light structure of the tool (steel body lightened until 50%) allows a remarkable reduction of the machine stress. Suitable for soft and hard timbers and glued panels

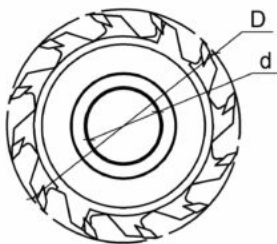
VARIANTI / OPTIONS

E' possibile la costruzione Z=8 e con 4 eliche per i quali il prezzo è a preventivo.

It is possible to build Z=8 and with 4 propellers for which the price is on estimate.



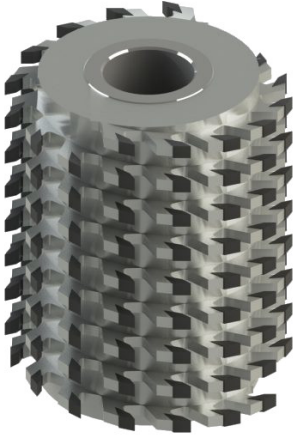
A= NUMERO TOTALE DI PLACCHETTE
A= TOTAL QUANTITY OF TIPS



DATI TECNICI / TECHNICAL DATA

ART	COD	DRW	D	B	Z	d	A	GT
A0105	001	28271	100	120	12	30-35-40-50	83	Multitaglienti / Multicut
A0105	002	50304	100	180	12	30-35-40-50	124	Multitaglienti / Multicut
A0105	003	27527	125	80	12	30-35-40-50	56	Multitaglienti / Multicut
A0105	101	27451	125	100	12	30-35-40-50	70	Multitaglienti / Multicut
A0105	005	25189	125	120	12	30-35-40-50	83	Multitaglienti / Multicut
A0105	102	26557	125	130	12	30-35-40-50	90	Multitaglienti / Multicut
A0105	120	30917	125	140	12	30-35-40-50	97	Multitaglienti / Multicut
A0105	007	25934	125	150	12	30-35-40-50	104	Multitaglienti / Multicut
A0105	103	25727	125	160	12	30-35-40-50	111	Multitaglienti / Multicut

ART	COD	DRW	D	B	Z	d	A	GT
A0105	121	83428	125	170	12	30-35-40-50	118	Multitaglienti / Multicut
A0105	009	25188	125	180	12	30-35-40-50	124	Multitaglienti / Multicut
A0105	104	83410	125	190	12	30-35-40-50	131	Multitaglienti / Multicut
A0105	105	27452	125	200	12	30-35-40-50	138	Multitaglienti / Multicut
A0105	106	32467	125	210	12	30-35-40-50	145	Multitaglienti / Multicut
A0105	122	31782	125	220	12	30-35-40-50	152	Multitaglienti / Multicut
A0105	011	25190	125	230	12	30-35-40-50	159	Multitaglienti / Multicut
A0105	107	5744	125	240	12	30-35-40-50	166	Multitaglienti / Multicut
A0105	108	31118	125	250	12	30-35-40-50	172	Multitaglienti / Multicut
A0105	109	28597	125	260	12	30-35-40-50	179	Multitaglienti / Multicut
A0105	123	48777	125	270	12	30-35-40-50	186	Multitaglienti / Multicut
A0105	124	93712	125	300	12	30-35-40-50	207	Multitaglienti / Multicut
A0105	125	93713	125	310	12	30-35-40-50	214	Multitaglienti / Multicut
A0105	110	29431	140	80	12	30-35-40-50	56	Multitaglienti / Multicut
A0105	111	26370	140	100	12	30-35-40-50	70	Multitaglienti / Multicut
A0105	012	28341	140	120	12	30-35-40-50	83	Multitaglienti / Multicut
A0105	112	25426	140	130	12	30-35-40-50	90	Multitaglienti / Multicut
A0105	126	93714	140	140	12	30-35-40-50	97	Multitaglienti / Multicut
A0105	013	27660	140	150	12	30-35-40-50	104	Multitaglienti / Multicut
A0105	113	33748	140	160	12	30-35-40-50	111	Multitaglienti / Multicut
A0105	127	49136	140	170	12	30-35-40-50	118	Multitaglienti / Multicut
A0105	014	25966	140	180	12	30-35-40-50	124	Multitaglienti / Multicut
A0105	114	25427	140	190	12	30-35-40-50	131	Multitaglienti / Multicut
A0105	115	25936	140	200	12	30-35-40-50	138	Multitaglienti / Multicut
A0105	116	29240	140	210	12	30-35-40-50	145	Multitaglienti / Multicut
A0105	128	32468	140	220	12	30-35-40-50	152	Multitaglienti / Multicut
A0105	015	25107	140	230	12	30-35-40-50	159	Multitaglienti / Multicut
A0105	117	25983	140	240	12	30-35-40-50	166	Multitaglienti / Multicut
A0105	118	25937	140	250	12	30-35-40-50	172	Multitaglienti / Multicut
A0105	119	52135	140	260	12	30-35-40-50	179	Multitaglienti / Multicut
A0105	129	93715	140	270	12	30-35-40-50	186	Multitaglienti / Multicut
A0105	130	93716	140	300	12	30-35-40-50	207	Multitaglienti / Multicut
A0105	131	93717	140	310	12	30-35-40-50	214	Multitaglienti / Multicut



A0106

Frese elicoidali multitaglienti per piallare z=16
Multicut spiral cutters for planing z=16

MATERIALE LAVORATO / MATERIALS

legno duro, legno tenero
hHrd wood, hHrd wood, soft wood

IMPIEGO / FUNCTION

scorniatrice
moulder

INFO ORDINE / ORDER INFO

Indicare dimensioni di eventuali incavi e chiavette.
Indicate dimentions of grooves and keys if present.

DESCRIZIONE / DESCRIPTION

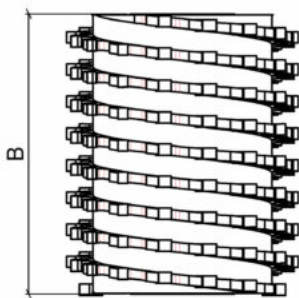
Fresa a 16 taglienti in Hc (Hm riportato) frazionati con elica a due principi. La leggera struttura dell'utensile (corpo in Acciaio alleggerito fino al 50%) consente una notevole riduzione dello sforzo della macchina in fase di lavorazione. Adatto a legni teneri, duri e incollati

Cutter with n.16 fractioned cutting wings in Hc (brazed tungsten carbide) with two starting helicies. The light structure of the tool (steel body lightened until 50%) allows a remarkable reduction of the machine stress. Suitable for soft, hard and wet timbers and glued panels

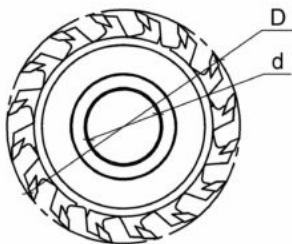
VARIANTI / OPTIONS

E' possibile la costruzione Z=8 e con 4 eliche per i quali il prezzo è a preventivo.

It is possible to build Z=8 and with 4 propellers for which the price is on estimate.



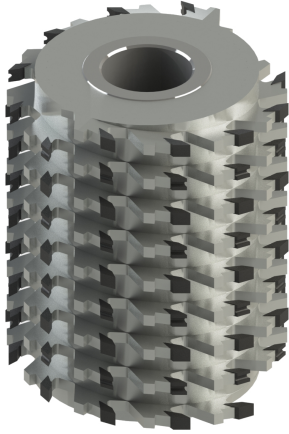
A= NUMERO TOTALE DI PLACCHETTE
A= TOTAL QUANTITY OF TIPS



DATI TECNICI / TECHNICAL DATA

ART	COD	DRW	D	B	Z	d	A	GT
A0106	001	26594	125	80	16	30-35-40-50	74	Multitaglienti / Multicut
A0106	002	49013	125	100	16	30-35-40-50	92	Multitaglienti / Multicut
A0106	003	27092	125	120	16	30-35-40-50	111	Multitaglienti / Multicut
A0106	004	40856	125	130	16	30-35-40-50	120	Multitaglienti / Multicut
A0106	005	26912	125	150	16	30-35-40-50	138	Multitaglienti / Multicut
A0106	006	52136	125	160	16	30-35-40-50	147	Multitaglienti / Multicut
A0106	007	30650	125	180	16	30-35-40-50	166	Multitaglienti / Multicut
A0106	008	34296	125	200	16	30-35-40-50	184	Multitaglienti / Multicut
A0106	009	41349	125	230	16	30-35-40-50	211	Multitaglienti / Multicut

ART	COD	DRW	D	B	Z	d	A	GT
A0106	010	37613	140	120	16	30-35-40-50	111	Multitaglienti / <i>Multicut</i>
A0106	011	52137	140	150	16	30-35-40-50	138	Multitaglienti / <i>Multicut</i>
A0106	012	41184	140	180	16	30-35-40-50	166	Multitaglienti / <i>Multicut</i>
A0106	013	33632	140	230	16	30-35-40-50	211	Multitaglienti / <i>Multicut</i>



A0245

Frese elicoidali multitaglienti con placchette piane/scanalate rompitruciolo e limitatore di truciolo $z=12$

Multicut spiral cutters with altern. straight and chip-breaker tips and cut lim. device

MATERIALE LAVORATO / MATERIALS

legno duro, legno tenero
hHrd wood, hHrd wood, soft wood

IMPIEGO / FUNCTION

contornatrice, toupie
copy-shaping, spindle moulder

INFO ORDINE / ORDER INFO

Indicare dimensioni di eventuali incavi e chiavette.
Indicate dimentions of grooves and keys if present.

DESCRIZIONE / DESCRIPTION

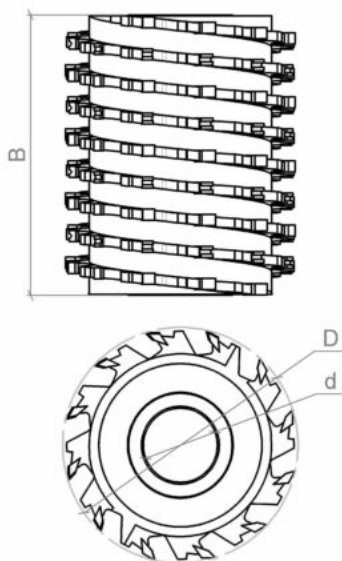
Fresa a 12 taglienti in Hc (Hm riportato) frazionati, con limitatore di truciolo, posizionati su sedi ad andamento spiroidale. Esecuzione con placchette piane e scanalate applicate alternativamente su i due principi elicoidali. Particolarmente adatta per lavorazioni con forti avanzamenti, media finitura, medi asportazione e totale assenza di scheggiature, anche in controvena. Idonea anche per lavorazioni su macchine con avanzamento manuale. Adatto per legni teneri, duri e incollati.

Cutter with n.12 fractioned cutting wings in Hc (brazed tungsten carbide), with cut limiting device. Execution with alternated straight and chip-breaker tips positioned on the two starting helicies. Recommended for good feed speed, medium removal, medium finishing, avoiding chippings, even in against wood grain working. Suitable on soft, hard woods and glued panels. To equip automatic and manual machines.

VARIANTI / OPTIONS

E' possibile la costruzione $Z=8$ per cui il prezzo è a preventivo.

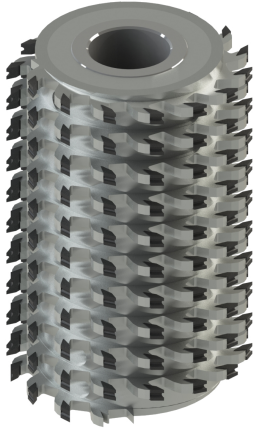
It is possible to build $Z=8$ and with 4 propellers for which the price is on estimate.



DATI TECNICI / TECHNICAL DATA

ART	COD	DRW	D	B	Z	d	RT	A	GT
A0245	001	52146	80	60	8	30-32-35	alternato	28	Multitaglienti / Multicut

ART	COD	DRW	D	B	Z	d	RT	A	GT
A0245	002	52147	100	60	12	30-32-35-40-50	alternato	42	Multitaglienti / Multicut
A0245	003	52148	120	60	12	30-32-35-40-50	alternato	42	Multitaglienti / Multicut
A0245	004	52149	140	60	12	30-32-35-40-50	alternato	42	Multitaglienti / Multicut
A0245	005	52150	80	80	8	30-32-35	alternato	38	Multitaglienti / Multicut
A0245	006	52151	100	80	12	30-32-35-40-51	alternato	56	Multitaglienti / Multicut
A0245	007	52152	120	80	12	30-32-35-40-50	alternato	56	Multitaglienti / Multicut
A0245	008	52153	140	80	12	30-32-35-40-50	alternato	56	Multitaglienti / Multicut
A0245	009	52154	80	110	8	30-32-35	alternato	51	Multitaglienti / Multicut
A0245	010	52155	100	110	12	30-32-35-40-50	alternato	76	Multitaglienti / Multicut
A0245	011	52156	120	110	12	30-32-35-40-50	alternato	76	Multitaglienti / Multicut
A0245	012	52157	140	110	12	30-32-35-40-50	alternato	76	Multitaglienti / Multicut
A0245	013	52158	80	120	8	30-32-35	alternato	56	Multitaglienti / Multicut
A0245	014	52159	100	120	12	30-32-35-40-50	alternato	83	Multitaglienti / Multicut
A0245	015	52160	120	120	12	30-32-35-40-50	alternato	83	Multitaglienti / Multicut
A0245	016	29560	140	120	12	30-32-35-40-50	alternato	83	Multitaglienti / Multicut
A0245	017	52161	80	170	8	30-32-35	alternato	79	Multitaglienti / Multicut
A0245	018	41752	100	170	12	30-32-35-40-50	alternato	118	Multitaglienti / Multicut
A0245	019	52162	120	170	12	30-32-35-40-50	alternato	118	Multitaglienti / Multicut
A0245	020	52163	140	170	12	30-32-35-40-50	alternato	118	Multitaglienti / Multicut
A0245	021	52164	80	180	8	30-32-35	alternato	83	Multitaglienti / Multicut
A0245	022	26937	100	180	12	30-32-35-40-50	alternato	124	Multitaglienti / Multicut
A0245	023	44104	120	180	12	30-32-35-40-50	alternato	124	Multitaglienti / Multicut
A0245	024	52165	140	180	12	30-32-35-40-50	alternato	124	Multitaglienti / Multicut



A0251

Frese elicodiali multitaglienti con placchette scanalate rompitruciolo $z=16$
Multicut spiral cutters

MATERIALE LAVORATO / MATERIALS

legno duro, legno tenero
hHrd wood, hHrd wood, soft wood

IMPIEGO / FUNCTION

contornatrice
copy-shaping

INFO ORDINE / ORDER INFO

Indicare dimensioni di eventuali incavi e chiavette.
Indicate dimentions of grooves and keys if present.

DESCRIZIONE / DESCRIPTION

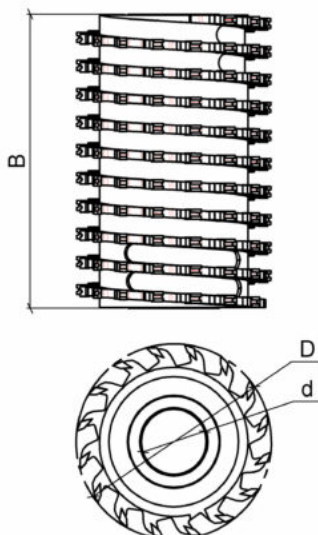
Fresa a 16 taglienti in Hc (Hm riportato) frazionati, posizionati su sedi ad andamento spiroidale. Esecuzione con placchette scanalate applicate su un unico principio elicoidale. Questo utensile grazie alla forma arrotondata dello scarico garantisce: una velocità di avanzamento molto elevata (fino a 40 m/min). Particolarmente adatta per lavorazioni con eccezionali avanzamenti, media finitura, eccellente asportazione e totale assenza di scheggiature, anche in controvena. Adatto per legni teneri, duri e incollati.

*Cutter with n.16 fractioned cutting wings in Hc (brazed tungsten carbide), on a spiral design. Execution with chip-breaker tips positioned on an only starting helix. Innovative cutter, thanks to the rounded body shape, and the top quality Hc (brazed tungsten carbide) grant: * very high advancing speed (40 m/min) * longer resistance to wear (about 30% more with respect to the standard multicut spiral cutters) * better removal of the material * easier split of chip. Recommended for extraordinary feed speed, excellent removal, medium finishing, avoiding chippings, even in against wood grain working. Suitable on soft, hard woods and glued panels.*

VARIANTI / OPTIONS

E' possibile la costruzione $Z=8$ e con 4 eliche per i quali il prezzo è a preventivo.

It is possible to build $Z=8$ and with 4 propellers for which the price is on estimate.

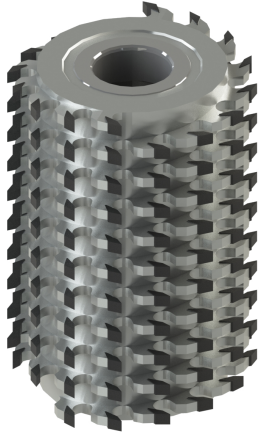


A= NUMERO TOTALE DI PLACCHETTE
A= TOTAL QUANTITY OF TIPS

DATI TECNICI / TECHNICAL DATA

ART	COD	DRW	D	B	Z	d	RT	A	GT
A0251	001	52166	100	60	16	30-35-40-50	Si-Yes	56	Multitaglienti / Multicut

ART	COD	DRW	D	B	Z	d	RT	A	GT
A0251	002	52167	120	60	16	30-35-40-50	Si-Yes	56	Multitaglienti / Multicut
A0251	003	52168	140	60	16	30-35-40-50	Si-Yes	56	Multitaglienti / Multicut
A0251	004	52169	100	80	16	30-35-40-50	Si-Yes	74	Multitaglienti / Multicut
A0251	005	52170	120	80	16	30-35-40-50	Si-Yes	74	Multitaglienti / Multicut
A0251	006	32576	140	80	16	30-35-40-50	Si-Yes	74	Multitaglienti / Multicut
A0251	007	37797	100	110	16	30-35-40-50	Si-Yes	102	Multitaglienti / Multicut
A0251	008	52171	120	110	16	30-35-40-50	Si-Yes	102	Multitaglienti / Multicut
A0251	009	43881	140	110	16	30-35-40-50	Si-Yes	102	Multitaglienti / Multicut
A0251	010	37798	100	120	16	30-35-40-50	Si-Yes	111	Multitaglienti / Multicut
A0251	011	26628	120	120	16	30-35-40-50	Si-Yes	111	Multitaglienti / Multicut
A0251	012	27881	140	120	16	30-35-40-50	Si-Yes	111	Multitaglienti / Multicut
A0251	013	52172	100	170	16	30-35-40-50	Si-Yes	156	Multitaglienti / Multicut
A0251	014	52173	120	170	16	30-35-40-50	Si-Yes	156	Multitaglienti / Multicut
A0251	015	52174	140	170	16	30-35-40-50	Si-Yes	156	Multitaglienti / Multicut
A0251	016	25191	100	180	16	30-35-40-50	Si-Yes	166	Multitaglienti / Multicut
A0251	017	25984	120	180	16	30-35-40-50	Si-Yes	166	Multitaglienti / Multicut
A0251	018	26740	140	180	16	30-35-40-50	Si-Yes	166	Multitaglienti / Multicut



A0252

Frese elicoidali multitaglienti placchette piane
Multicut spiral cutters

MATERIALE LAVORATO / MATERIALS

legno duro, legno tenero
hHrd wood, hHrd wood, soft wood

IMPIEGO / FUNCTION

contornatrice
copy-shaping

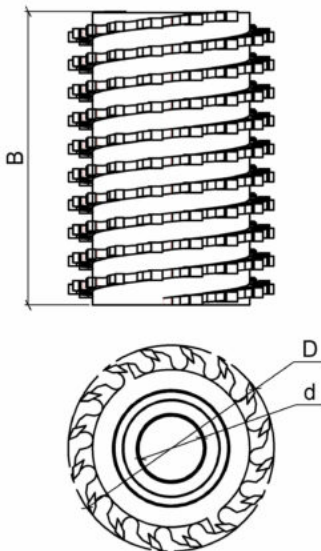
INFO ORDINE / ORDER INFO

Indicare dimensioni di eventuali incavi e chiavette.
Indicate dimentions of grooves and keys

DESCRIZIONE / DESCRIPTION

Fresa a 16 taglienti in Hc (Hm riportato) frazionati, posizionati su sedi ad andamento spiroidale. Esecuzione con placchette piane applicate su un unico principio elicoidale. Utensile innovativo, che grazie alla forma arrotondata del corpo e al nuovo Hc (Hm riportato) garantisce: * una velocità di avanzamento molto elevata (40 m/min) * una maggiore resistenza all'usura (circa 30% in più rispetto alle frese multitaglienti elicoidali standard) * una migliore asportazione * una più facile espulsione del truciolo. Particolarmente adatta per lavorazioni con eccezionali avanzamenti, eccellente finitura.

*Cutter with n.16 fractioned cutting wings in Hc (brazed tungsten carbide), on a spiral design. Execution with straight tips positioned on an only starting helix. Innovative cutter, thanks to the rounded body shape, and the top quality Hc (brazed tungsten carbide) grant: * very high advancing speed (40 m/min) * longer resistance to wear (about 30% more with respect to the standard multicut spiral cutters * easier split of chip. Recommended for extraordinary feed speed, good removal, excellent finishing, avoiding chippings, even in against wood grain working. Suitable on soft, hard woods and glued panels.*



A= NUMERO TOTALE DI PLACCHETTE
A= TOTAL QUANTITY OF TIPS

DATI TECNICI / TECHNICAL DATA

ART	COD	DRW	D	B	Z	d	A	GT
A0252	001	31153	100	60	16	30-35-40-50	56	Multitaglienti / Multicut
A0252	004	38588	100	80	16	30-35-40-50	74	Multitaglienti / Multicut
A0252	007	52177	100	110	16	30-35-40-50	102	Multitaglienti / Multicut
A0252	010	52178	100	120	16	30-35-40-50	111	Multitaglienti / Multicut
A0252	013	52179	100	170	16	30-35-40-50	156	Multitaglienti / Multicut
A0252	016	31279	100	180	16	30-35-40-50	166	Multitaglienti / Multicut
A0252	002	49958	120	60	16	30-35-40-50	56	Multitaglienti / Multicut

ART	COD	DRW	D	B	Z	d	A	GT
A0252	005	52176	120	80	16	30-35-40-50	74	Multitaglienti / <i>Multicut</i>
A0252	008	38342	120	110	16	30-35-40-50	102	Multitaglienti / <i>Multicut</i>
A0252	011	26629	120	120	16	30-35-40-50	111	Multitaglienti / <i>Multicut</i>
A0252	014	30139	120	170	16	30-35-40-50	156	Multitaglienti / <i>Multicut</i>
A0252	017	29514	120	180	16	30-35-40-50	166	Multitaglienti / <i>Multicut</i>
A0252	003	52175	140	60	16	30-35-40-50	56	Multitaglienti / <i>Multicut</i>
A0252	006	27874	140	80	16	30-35-40-50	74	Multitaglienti / <i>Multicut</i>
A0252	009	7963	140	110	16	30-35-40-50	102	Multitaglienti / <i>Multicut</i>
A0252	012	26599	140	120	16	30-35-40-50	111	Multitaglienti / <i>Multicut</i>
A0252	015	52180	140	170	16	30-35-40-50	156	Multitaglienti / <i>Multicut</i>
A0252	018	37213	140	180	16	30-35-40-50	166	Multitaglienti / <i>Multicut</i>



A0122

Frese elicoidali multitaglienti con placchette piane sistema hydro

Hydro system - multicut spiral cutters for planing

MATERIALE LAVORATO / MATERIALS

legno duro, legno tenero
hHrd wood, hHrd wood, soft wood

IMPIEGO / FUNCTION

scorniatrice
moulder

INFO ORDINE / ORDER INFO

Indicare diametro del foro
Indicate bore's dimension

DESCRIZIONE / DESCRIPTION

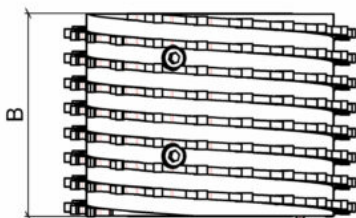
Fresa a 12/16/20 taglienti in Hc (Hm riportato) frazionati con elica a due principi. Il sistema Hydro, grazie alla forza esercitata dal grasso immesso ad alta pressione (350 BAR) attraverso una pompa all'interno dei canali e delle camere, permette di bloccare l'utensile centricamente all'albero senza alcuna tolleranza di accoppiamento. Grazie alla riduzione del run-out l'utensile Hydro permette lavorazioni ad altissime velocità di avanzamento e grandi asportazioni con una buona finitura. Adatto a legni teneri, duri e incollati

Cutter with n.12/16/20 fractioned cutting wings in Hc (brazed tungsten carbide) positioned on a spiral design with two starting helixs. The Hydro system thanks to the grease, injected at high pressure (350 BAR) through the pump, inside to the expansion chambers, allows a perfect concentric locking of the tool on the spindle, avoiding any tollerance. The run-out reduction allows hight feeding speed with good removal capacity and good finishing of the surdaces. Suitable for soft and hard timbers and glued panels

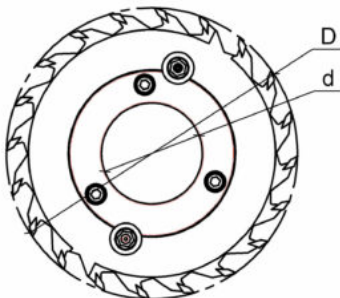
VARIANTI / OPTIONS

Disponibili anche con placchette piane/rompitruciolo stesso prezzo.

Also available with knives flat/chipbreaker same price.



A= NUMERO TOTALE DI PLACCHETTE
A= TOTAL QUANTITY OF TIPS



DATI TECNICI / TECHNICAL DATA

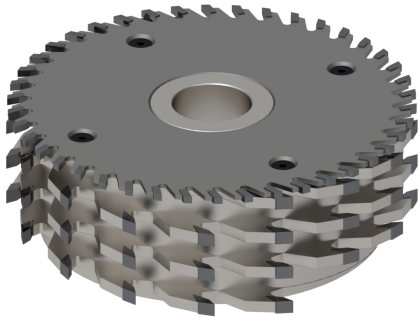
ART	COD	DRW	D	B	Z	d	A	GT
A0122	001	5858	125	80	12	40-50	56	Multitaglienti / Multicut
A0122	002	27406	125	120	12	40-50	83	Multitaglienti / Multicut
A0122	003	52138	125	160	12	40-50	111	Multitaglienti / Multicut
A0122	004	16530	125	180	12	40-50	124	Multitaglienti / Multicut

ART	COD	DRW	D	B	Z	d	A	GT
A0122	005	34190	125	230	12	40-50	159	Multitaglienti / Multicut
A0122	006	52139	125	260	12	40-50	179	Multitaglienti / Multicut
A0122	007	52140	140	80	16	40-50	74	Multitaglienti / Multicut
A0122	008	52141	140	120	16	40-50	111	Multitaglienti / Multicut
A0122	009	31487	140	160	16	40-50	147	Multitaglienti / Multicut
A0122	010	52142	140	180	16	40-50	166	Multitaglienti / Multicut
A0122	011	22222	140	230	16	40-50	211	Multitaglienti / Multicut
A0122	012	52143	140	260	16	40-50	239	Multitaglienti / Multicut
A0122	013	38075	163	80	20	40-50	92	Multitaglienti / Multicut
A0122	014	18423	163	120	20	40-50	138	Multitaglienti / Multicut
A0122	015	52144	163	160	20	40-50	184	Multitaglienti / Multicut
A0122	016	13602	163	180	20	40-50	207	Multitaglienti / Multicut
A0122	017	24618	163	230	20	40-50	264	Multitaglienti / Multicut
A0122	018	52145	163	260	20	40-50	298	Multitaglienti / Multicut

A0125

Frese elicoidali multitaglienti con limitatore di truciolo per battuta

Multicut spiral cutters with cut lim. device for rebating



IMPIEGO / FUNCTION

scorniatrice, toupie
moulder, spindle moulder

INFO ORDINE / ORDER INFO

La lama incisore puo' essere posta sia sotto che sopra. In opzione anche da entrambi i lati, con prezzo a preventivo. In fase di ordine indicare il senso di rotazione della fresa e la posizione della lama.

The scoring blade can be placed both above and below. Also available on both sides as an option, with a price quoted. When ordering, indicate the direction of rotation of the cutter and the position of the blade.

DESCRIZIONE / DESCRIPTION

Fresa multitagliente elicoidale con limitatore di truciolo e lama incisore, Grazie all'affilatura inclinata della lama questa fresa è in grado di eseguire battute ad angolo retto senza la minima scheggiatura anche in profondità elevate. La lama è rimovibile consentendo così di utilizzare la fresa per piallare. AVANZAMENTO MECCANICO

Multi-edged helical cutter with chip limiter and scoring blade. Thanks to the inclined sharpening of the blade, this cutter is able to perform right-angle cuts without the slightest chipping even at great depths. The blade is removable thus allowing you to use the cutter for planing.

DATI TECNICI / TECHNICAL DATA

ART	COD	DRW	D	B	Z	d	A	GT
A0125	001	36792	125	60	12	35-40	33	Multitaglienti / Multicut